

www.hs-karlsruhe.de/hochschule/aktuelles/presse/06112014-20022015-kunstaussstellung-anschluss.html

06.11.2014–20.02.2015: Kunstausstellung „Anschluss“

4. November 2014

Öffentliche Ausstellung

06.11.2014–20.02.2015: Kunstausstellung „Anschluss“ an der Hochschule Karlsruhe – Technik und Wirtschaft

Ab **Donnerstag, 6. November 2014, bis Freitag, 20. Februar 2015**, ist von **Montag bis Freitag jeweils von 6.00 bis 24.00 Uhr und samstags von 8.00 bis 18.00 Uhr** im Zugangsbereich der Hochschulbibliothek (1. OG, Gebäude A) die 14. Kunstausstellung mit dem Titel „Anschluss“ an der Hochschule Karlsruhe – Technik und Wirtschaft, Moltkestr. 30, 76133 Karlsruhe, zu sehen.

Ausgestellt sind Malereien der Kunststudierenden Lisa Ballmann, Manuel Mohr und Dennis Ulbrich von der benachbarten Staatlichen Akademie der Bildenden Künste Karlsruhe. Die abstrakten und sehr farbenfrohen Gemälde von Lisa Ballmann und Manuel Mohr fügen sich mit den aus Luftschlangen kunstvoll gefertigten, illusiven Flechtwerken von Dennis Ulbrich zu einer eindrucksvollen künstlerischen Gesamtkomposition.

Als Schnittstelle zwischen den beiden Hochschulen – zwischen Kunst und Technik – trägt die Ausstellung den Titel „Anschluss“. Die drei jungen Künstler verleihen damit ganz bewusst dem Aspekt der Nachbarschaftlichkeit und dem institutionellen Brückenschlag einen ganz wörtlichen Ausdruck.

Zur **Vernissage am Mittwoch, 5. November 2014, um 18.00 Uhr** mit anschließendem Stehempfang sind alle Interessierten herzlich eingeladen. Daniela Schweitzer, Kanzlerin der Hochschule Karlsruhe, und Prof. Ernst Caramelle, Rektor der Kunstakademie Karlsruhe, werden die Ausstellung zusammen mit den Künstlern eröffnen. Die Ausstellungseröffnung wird musikalisch von Thomas Kempel, Student an der Hochschule Karlsruhe, und seiner Band „all swingclusive“ begleitet.

Die Kunstausstellung erfolgt in Zusammenarbeit mit der Staatlichen Akademie der Bildenden Künste Karlsruhe und ist Teil der Veranstaltungsreihe „Kunst und Kultur an der HsKA“, die seit 2008 an der Hochschule von den Alumni Services mit dem Ziel ausgerichtet wird, den Blick über die Grenzen der eigenen Disziplinen und den Dialog zwischen Studierenden, Ehemaligen, Mitarbeitern, Künstlern sowie Besuchern zu fördern.

Kontakt

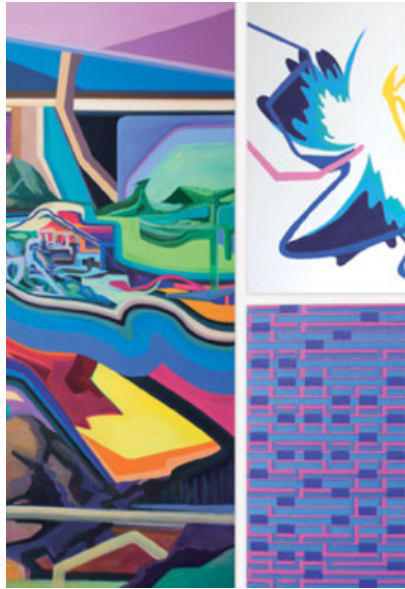
Jasmin Just

Alumni Services

F 312
Moltkestr. 30
76133 Karlsruhe

Tel. 0721 925-2531
Fax 0721 925-2530
Jasmin.Just@hs-karlsruhe.de

[Anfahrtsplan](#)
[Lage- und Gebäudeplan](#)



Gemäldeausschnitte von Manuel Mohr, Lisa Ballmann und Dennis Ulbrich